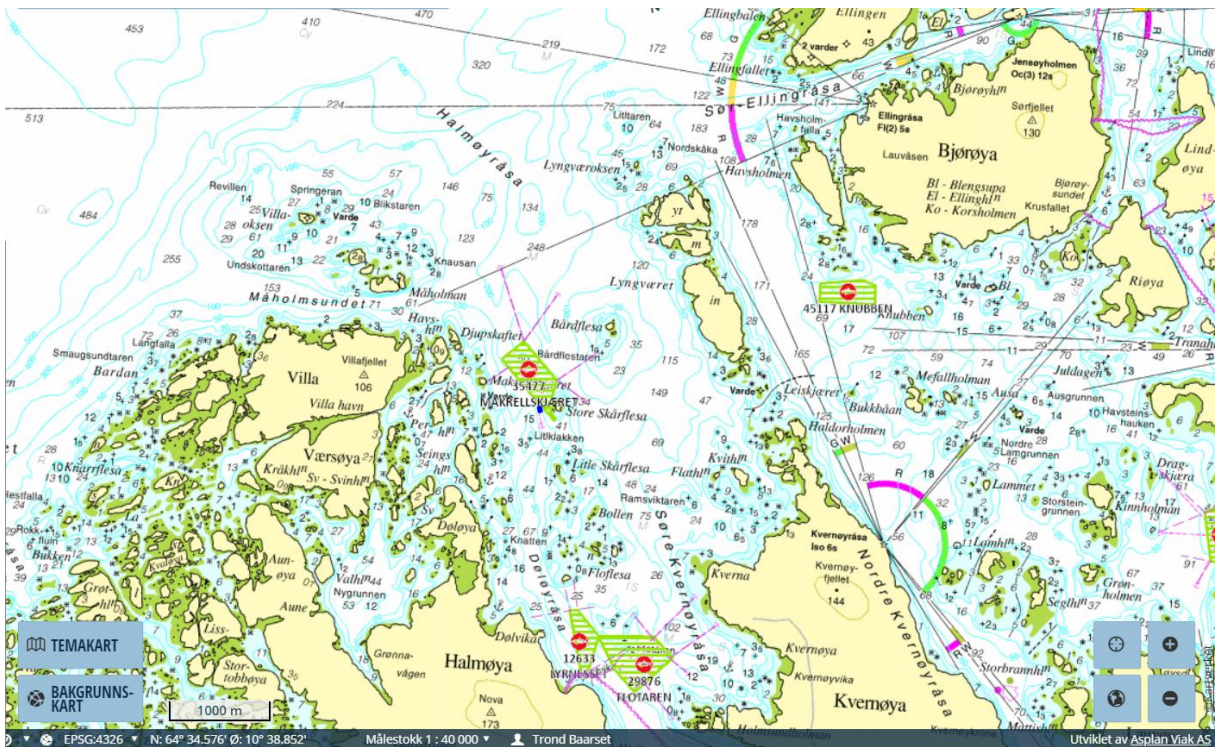


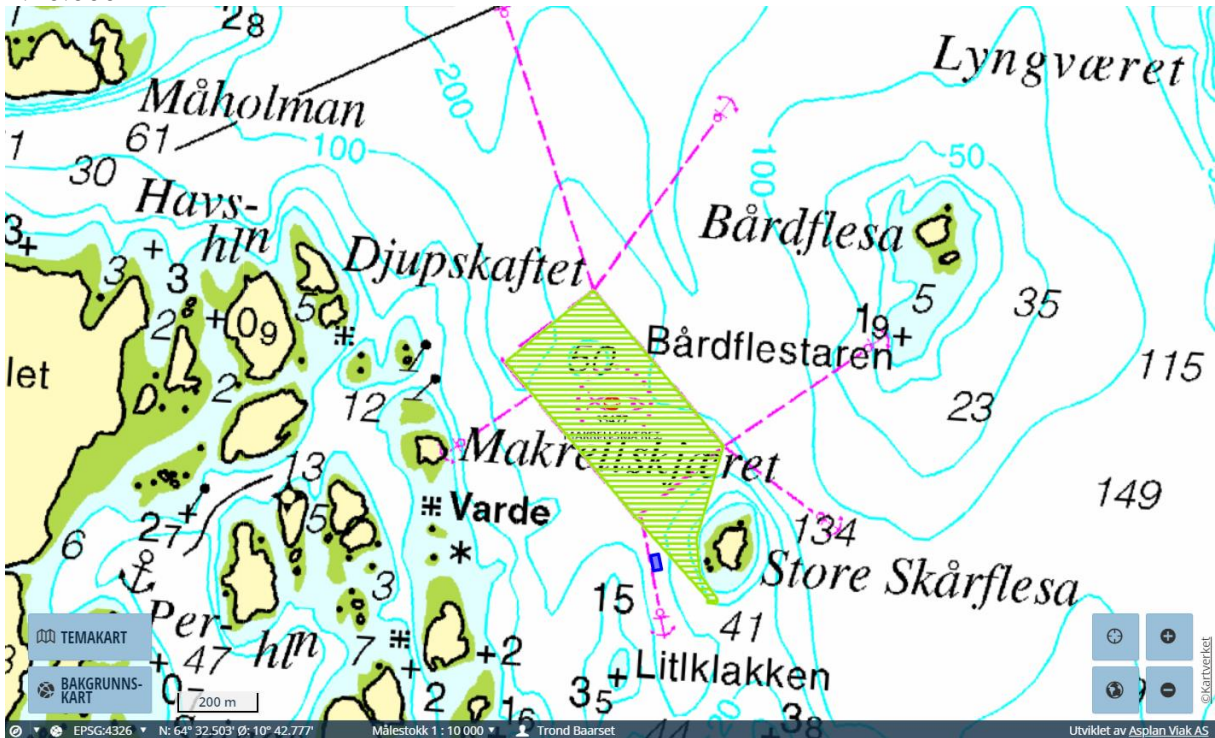
Vedlegg 6.1.3. Kart søknad endret flåteplassering Makrellskjæret

1. Kart som viser annen akvakulturrelatert virksomhet, kabler og vannledninger. Dagens godkjente areal for Makrellskjæret inkludert dagens flåteplassering markert med grønn skravur midt i bildet. Omsøkte flåteplassering markert med blått merke.

1:40.000



1:10.000

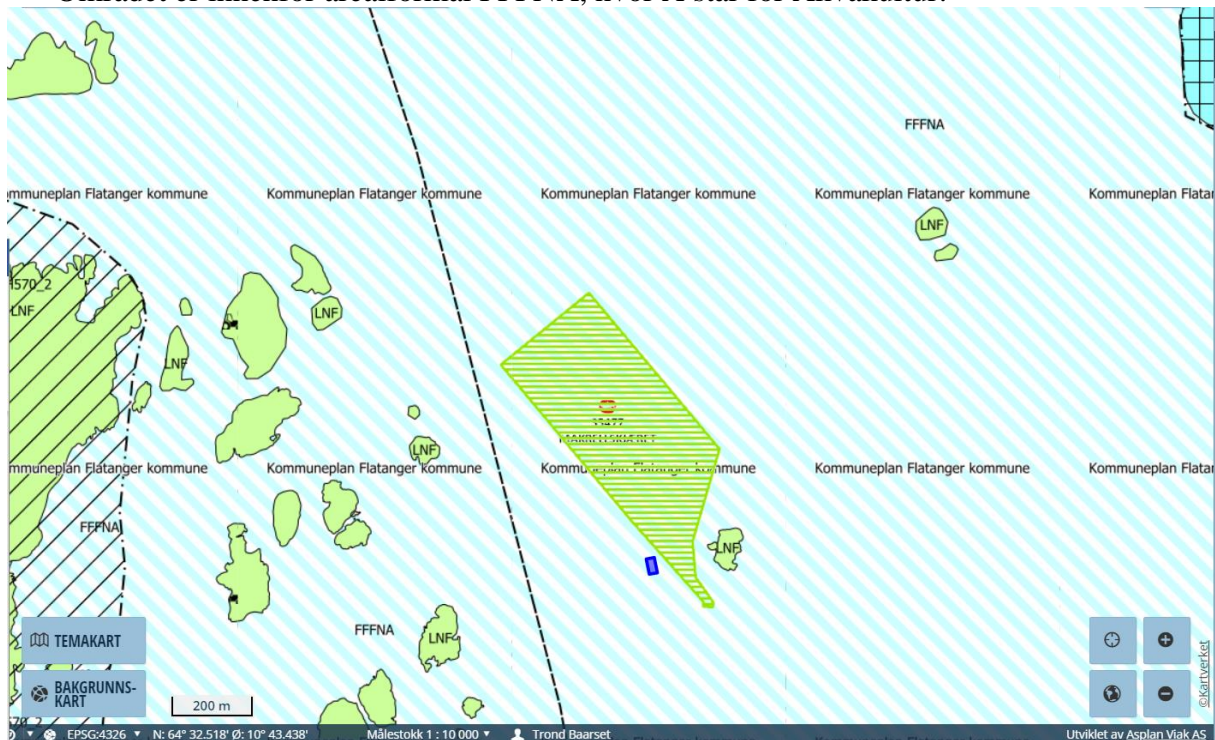


SALMAR ASA

7266 KVERVA – TELEFON 72 44 79 00 – www.salmar.no

FORETAKSREGISTRET NO 960 514 718 MVA

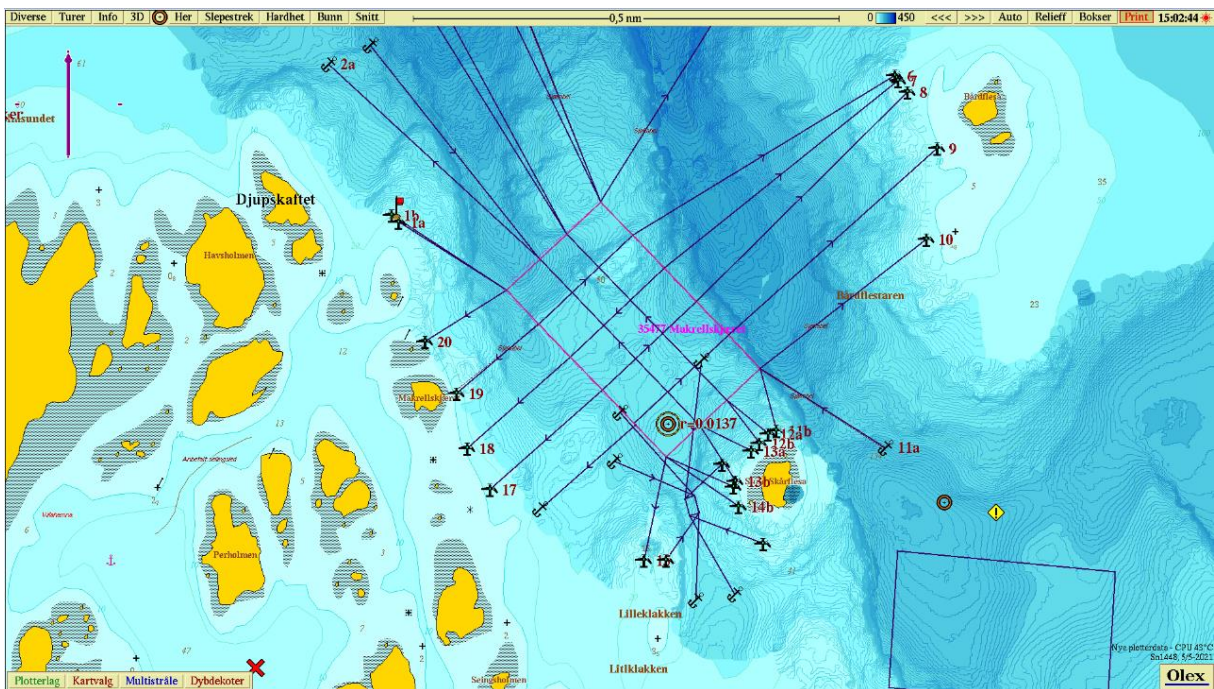
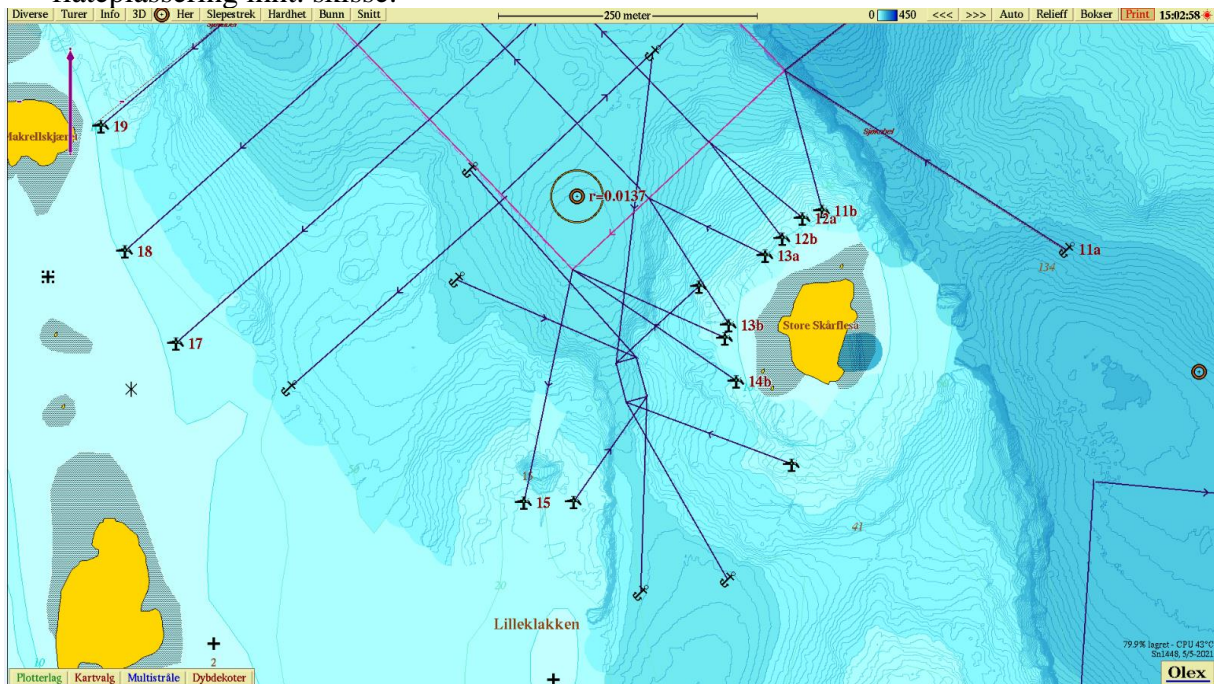
2. Kart som viser lokaliteten og ny flåteplassering i forhold til arealplan Flatanger kommune. Området er innenfor arealformål FFFNA, hvor A står for Akvakultur:



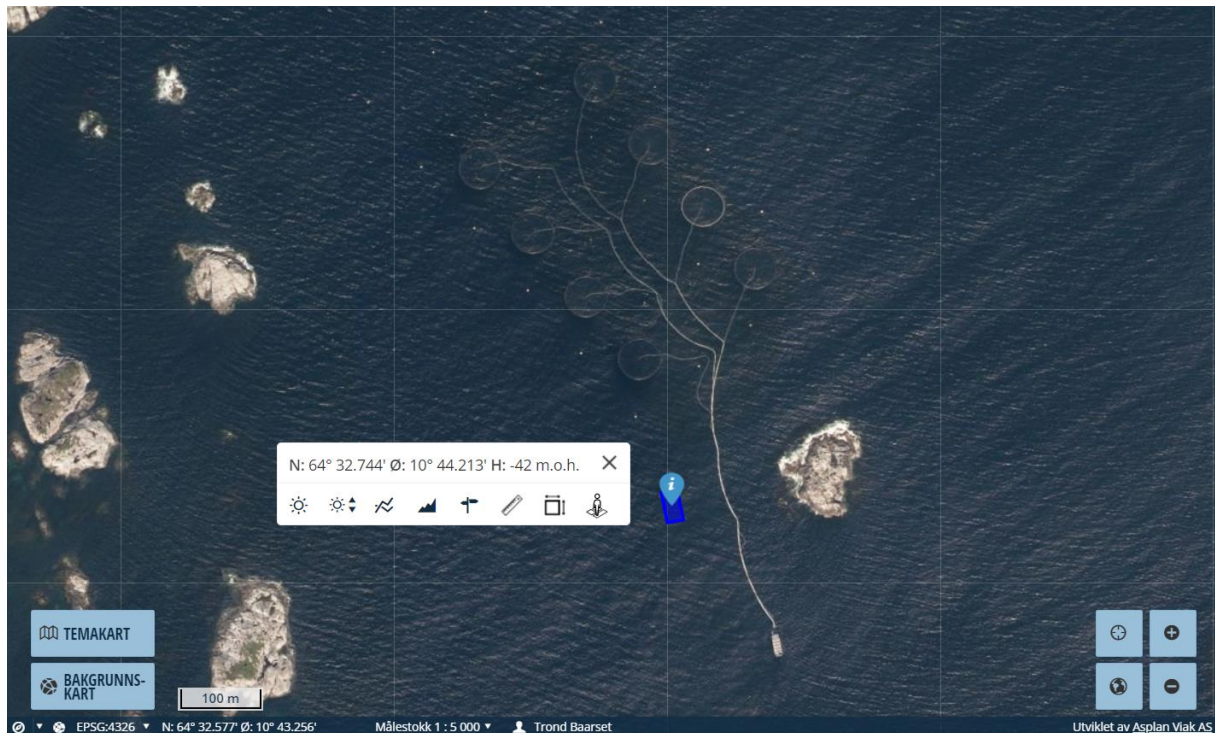
3. Lokaliteten ligger utenfor farledareal. Ingen navigasjonssektorer ved omsøkte flåteplassering:



4. Anleggsskisse med fortøyninger for anlegget og ny flåteplassering. Søknaden gjelder ny flåteplassering ihht. skisse:



Fra Norge i Bilder som viser dagens plasseringer. Omsøkt ny flåteplassering i blått. Eksisterende flåte vil fjernes når ny flåte legges ut.



Koordinater hjørnepunkter ny flåteplassering:

Desimal minutter	
Latitude	Longitude
N 64° 32.7556	E 10° 44.2205
N 64° 32.7351	E 10° 44.2331
N 64° 32.7323	E 10° 44.2081
N 64° 32.7524	E 10° 44.1956