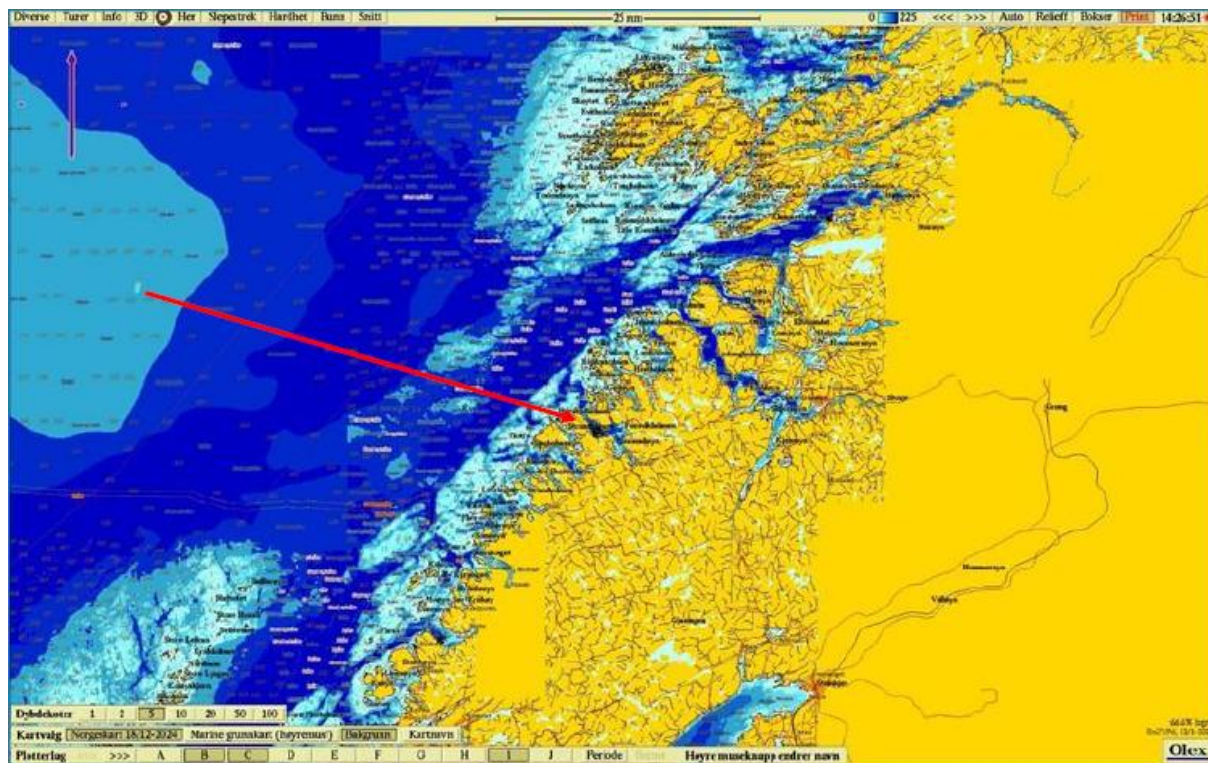


Koordinater Austvika

I dette dokumentet presenteres anleggsutforming, posisjoner ytterpunkter (flåte og anlegg), samt posisjoner for bunnfester.

Generert midtpunkt for anlegget er: **64° 25.124' 10° 41.791'**



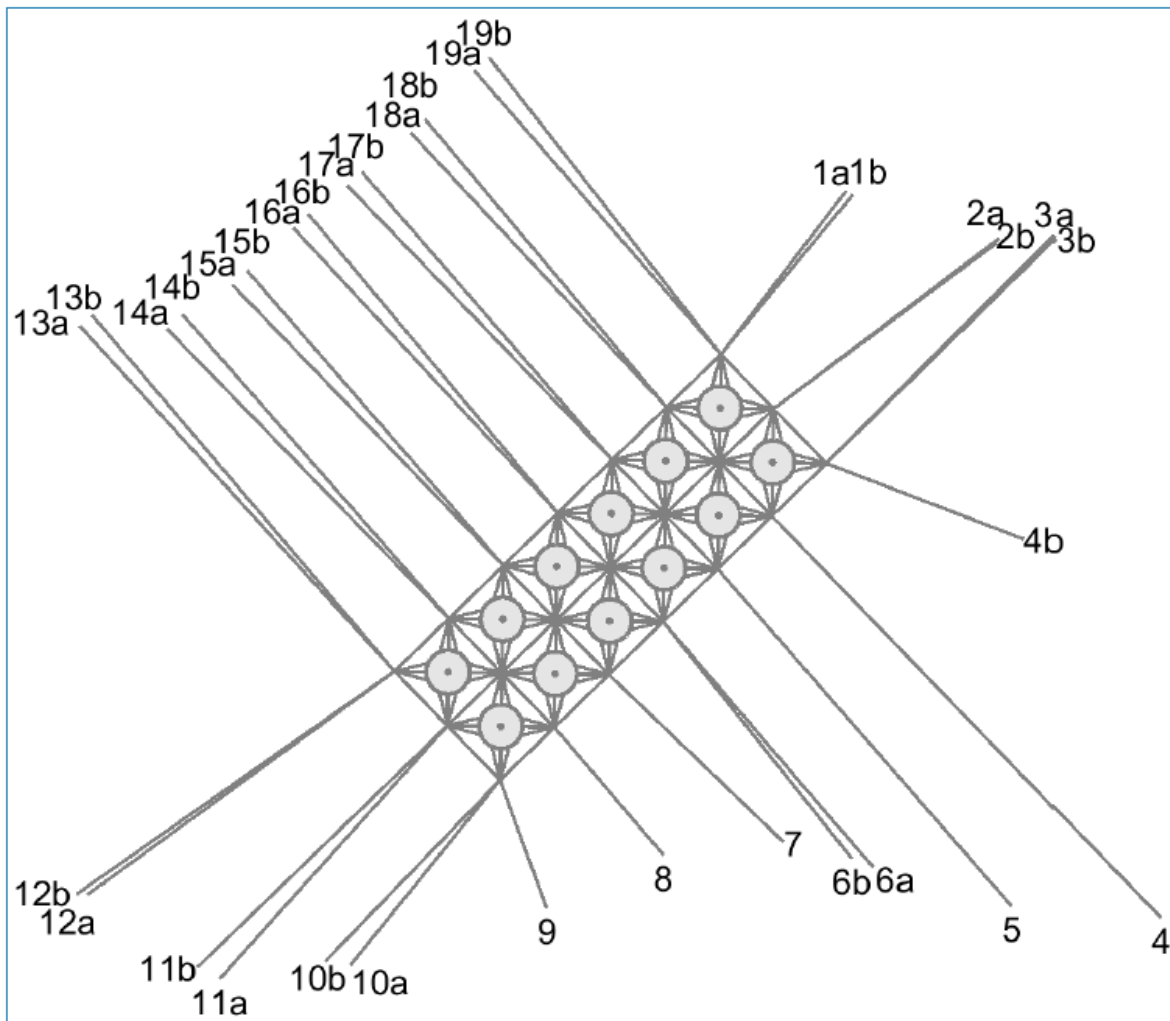
Figur 1: Lokalitet Austvika, Flatanger kommune

1.1 Hjørneposisjoner anlegg

Tabell 1: Posisjoner for bøyer i hjørnet av anlegget.

Hjørne	Bøyenavn (Figur 3)	Posisjon (N)	Posisjon (Ø)
N	K21	64°25.267	10°41.971
V	K13	64°25.064	10°41.488
Ø	K19	64°25.198	10°42.128
S	K1	64°24.994	10°41.645

1.2 Detaljer forankringslinjer



Figur 4: Oversiktsbilde forankringssystem

Tabell 2: Posisjoner og geografisk utstrekning av forankringen

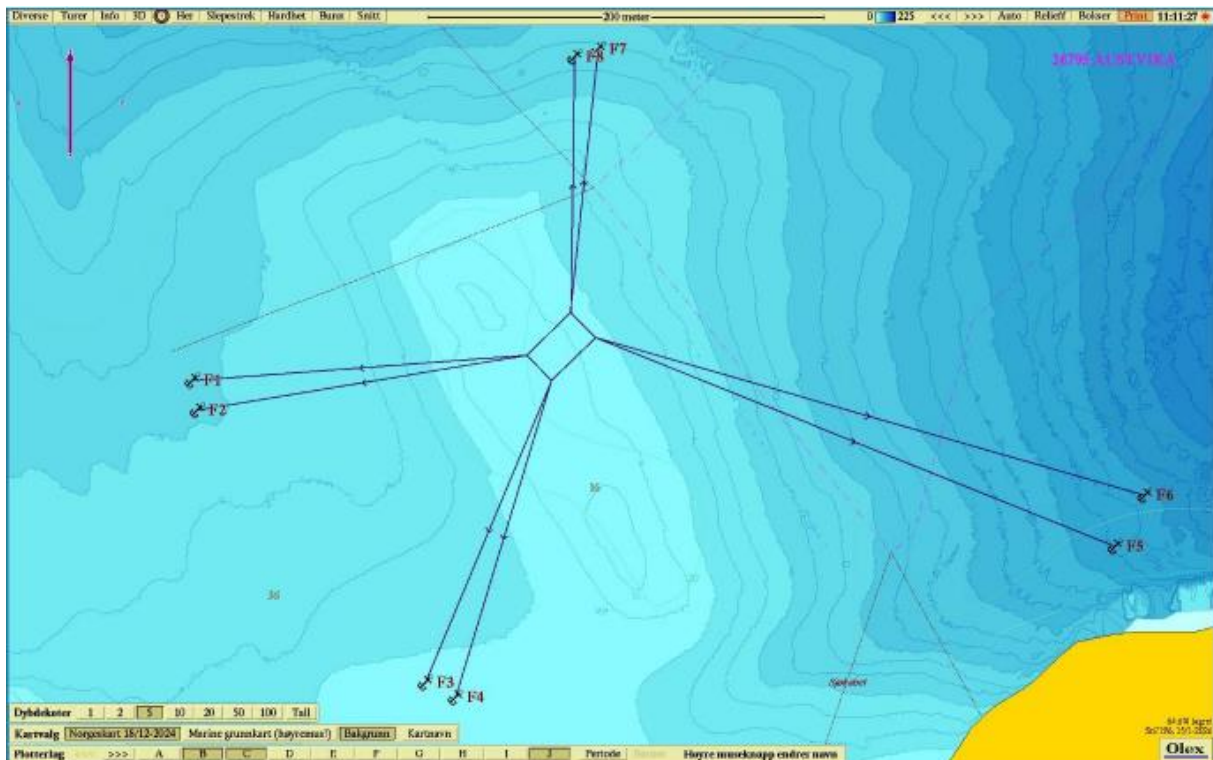
Line nr.	Posisjon bunnfester		Posisjon koblingspunkt		Lengde og retning i horisontalplanet		Dybde	
	Nord	Øst	Nord	Øst	Lengde [m]	Retning [°]	Dybde [m]	Lengde /dybde
1a	64°25.371	10°42.156	64°25.267	10°41.971	244	38	13	>10
1b	64°25.369	10°42.166	64°25.267	10°41.971	246	40	12	>10
2a	64°25.342	10°42.383	64°25.232	10°42.050	336	53	14	>10
2b	64°25.339	10°42.379	64°25.232	10°42.050	330	53	15	>10
3a	64°25.343	10°42.466	64°25.198	10°42.128	382	45	11	>10
3b	64°25.341	10°42.467	64°25.198	10°42.128	380	46	14	>10
4b	64°25.148	10°42.420	64°25.198	10°42.128	251	112	59	5.1
4	64°24.905	10°42.602	64°25.164	10°42.048	652	137	69	>10
5	64°24.913	10°42.404	64°25.130	10°41.967	531	139	73	8.5
6a	64°24.939	10°42.197	64°25.096	10°41.887	381	139	49	9.8
6b	64°24.943	10°42.167	64°25.096	10°41.887	359	141	49	9.2
7	64°24.954	10°42.066	64°25.062	10°41.806	288	134	36	>10
8	64°24.949	10°41.881	64°25.028	10°41.725	191	139	48	5.0
9	64°24.911	10°41.714	64°24.994	10°41.645	163	160	30	8.0
10a	64°24.875	10°41.422	64°24.994	10°41.645	283	219	23	>10
10b	64°24.878	10°41.384	64°24.994	10°41.645	299	224	24	>10
11a	64°24.867	10°41.225	64°25.029	10°41.566	404	222	22	>10
11b	64°24.876	10°41.189	64°25.029	10°41.566	414	227	22	>10
12a	64°24.920	10°41.031	64°25.064	10°41.488	451	234	19	>10
12b	64°24.922	10°41.012	64°25.064	10°41.488	462	235	18	>10
13a	64°25.285	10°41.024	64°25.064	10°41.488	553	318	154	3.8
13b	64°25.292	10°41.042	64°25.064	10°41.488	554	320	154	3.8
14a	64°25.283	10°41.153	64°25.098	10°41.568	479	316	153	3.3
14b	64°25.292	10°41.176	64°25.098	10°41.568	478	319	152	3.4
15a	64°25.311	10°41.249	64°25.132	10°41.649	462	316	154	3.2
15b	64°25.320	10°41.271	64°25.132	10°41.649	462	319	154	3.2
16a	64°25.348	10°41.339	64°25.165	10°41.730	461	317	155	3.2
16b	64°25.356	10°41.362	64°25.165	10°41.730	460	320	156	3.1
17a	64°25.375	10°41.419	64°25.199	10°41.810	453	316	157	3.1
17b	64°25.383	10°41.441	64°25.199	10°41.810	451	319	157	3.1
18a	64°25.408	10°41.513	64°25.233	10°41.891	444	317	157	3.0
18b	64°25.418	10°41.535	64°25.233	10°41.891	445	320	158	3.0
19a	64°25.439	10°41.584	64°25.267	10°41.971	445	316	158	3.0
19b	64°25.456	10°41.629	64°25.267	10°41.971	445	322	158	3.0

19a 64°25.475 10°41.695

19b 64°25.479 10°41.714

NB: Nye posisjoner for 19a og 19b grunnet avstand til sjøkabel.

1.3 Hjørneposisjoner og posisjon for bunnfester fôrflåte



Figur 5: Oversiktsbilde fôrflåte og forankring

Tabell 3: Hjørneposisjoner fôrflåte

Hjørne	Posisjon nord	Posisjon øst
NV	64° 25.029	10° 41.471
SV	64° 25.017	10° 41.443
SØ	64° 25.011	10° 41.459
NØ	64° 25.022	10° 41.487'

Tabell 4: Posisjoner bunnfester forankring fôrflåte

Line nr.	Posisjon bunnfester		Lengde og retning i horisontalplanet		Dybde [m]	Lengde /dybde
	Nord	Øst	Lengde [m]	Retning [°]		
F1	64°25.011	10°41.233	171	266	47	3.9
F2	64°25.003	10°41.236	170	261	46	3.9
F3	64°24.929	10°41.380	166	203	29	6.2
F4	64°24.925	10°41.399	167	197	29	6.4
F5	64°24.966	10°41.815	283	112	95	3.1
F6	64°24.979	10°41.833	289	106	102	2.9
F7	64°25.101	10°41.489	135	6	53	2.7
F8	64°25.099	10°41.474	131	1	52	2.6