

Akvakultursøknad

Endring av lokalitet

26795 AUSTVIKA

SP-2026-002392

MOWI SEAWATER NORWAY AS

Org.no.921668236

Trøndelag fylkeskommune

Flatanger kommune

Innsendt 13.02.2026

Akvakultursøknad SP-2026-002392

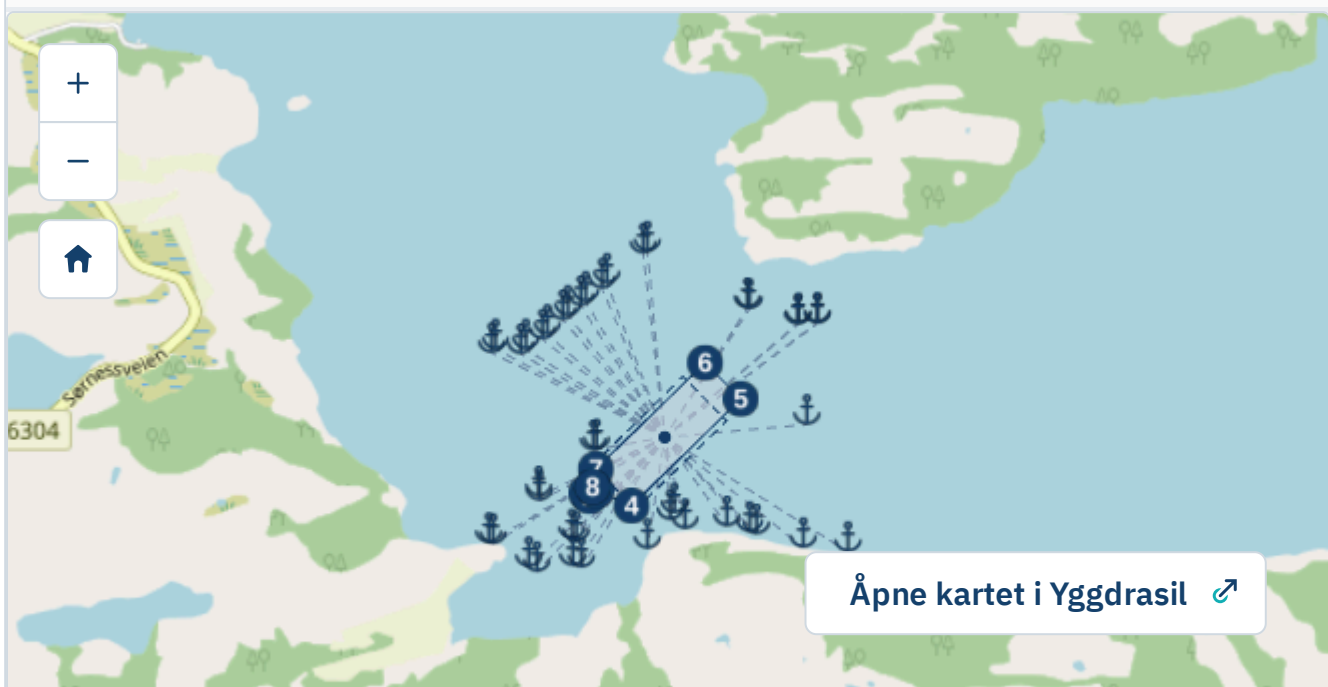
SØKNADEN GJELDER	
Lokalitet som skal endres	26795 AUSTVIKA
KLARERTE TILLATELSER PÅ LOKALITETEN	
Mowi Seawater Norway AS (5)	
Kommersiell	NT-F-0013
Kommersiell	NT-F-0007
Kommersiell	NT-F-0001
Kommersiell	NT-F-0005
Kommersiell	NT-F-0008
Legg til tillatelser	
Kommersiell	NT-F-0012
Kommersiell	NT-FS-0001
Søkes det om utvidet biomasse?	Nei
Uendret størrelse:	5460 tonn
Planlagt produksjon per produksjonssyklus	7500 tonn
Planlagt fôrforbruk per produksjonssyklus	8000 tonn
Varighet produksjonssyklus	18 mnd
Maksimal utfôring per måned	600 tonn
Foringsmåte	Overvannsfôring

Fôrtype som benyttes	Synkefôr
Behov for endring	Se vedlagt dokument med behov for endring.
Behov for endring (PDF)	
Behov for arealendring ved Austvika.pdf	

LOKALITETEN

Anleggstype	Åpent
-------------	-------

Skal arealet på lokaliteten endres?	Ja
-------------------------------------	----



Kommune	Flatanger
---------	-----------

Ytterpunkt overflate 1	64° 25.017' 10° 41.443'
Ytterpunkt overflate 2	64° 25.011' 10° 41.459'
Ytterpunkt overflate 3	64° 25.022' 10° 41.487'
Ytterpunkt overflate 4	64° 24.993' 10° 41.644'
Ytterpunkt overflate 5	64° 25.197' 10° 42.127'
Ytterpunkt overflate 6	64° 25.266' 10° 41.969'

Ytterpunkt overflate 7	64° 25.063' 10° 41.486'
Ytterpunkt overflate 8	64° 25.029' 10° 41.471'
Autogenerert midtpunkt	64° 25.124' 10° 41.791'
Forankringspunkt 1	64° 25.371' 10° 42.156'
Forankringspunkt 2	64° 25.369' 10° 42.166'
Forankringspunkt 3	64° 25.342' 10° 42.383'
Forankringspunkt 4	64° 25.339' 10° 42.379'
Forankringspunkt 5	64° 25.343' 10° 42.466'
Forankringspunkt 6	64° 25.341' 10° 42.467'
Forankringspunkt 7	64° 25.148' 10° 42.420'
Forankringspunkt 8	64° 24.905' 10° 42.602'
Forankringspunkt 9	64° 24.913' 10° 42.404'
Forankringspunkt 10	64° 24.939' 10° 42.197'
Forankringspunkt 11	64° 24.943' 10° 42.167'
Forankringspunkt 12	64° 24.954' 10° 42.066'
Forankringspunkt 13	64° 24.949' 10° 41.881'
Forankringspunkt 14	64° 24.911' 10° 41.714'
Forankringspunkt 15	64° 24.875' 10° 41.422'
Forankringspunkt 16	64° 24.878' 10° 41.384'
Forankringspunkt 17	64° 24.867' 10° 41.225'
Forankringspunkt 18	64° 24.876' 10° 41.189'
Forankringspunkt 19	64° 24.920' 10° 41.031'
Forankringspunkt 20	64° 24.922' 10° 41.012'

Forankringspunkt 21	64° 25.285' 10° 41.024'
Forankringspunkt 22	64° 25.292' 10° 41.042'
Forankringspunkt 23	64° 25.283' 10° 41.153'
Forankringspunkt 24	64° 25.292' 10° 41.176'
Forankringspunkt 25	64° 25.311' 10° 41.249'
Forankringspunkt 26	64° 25.320' 10° 41.271'
Forankringspunkt 27	64° 25.348' 10° 41.339'
Forankringspunkt 28	64° 25.356' 10° 41.362'
Forankringspunkt 29	64° 25.375' 10° 41.419'
Forankringspunkt 30	64° 25.383' 10° 41.441'
Forankringspunkt 31	64° 25.408' 10° 41.513'
Forankringspunkt 32	64° 25.418' 10° 41.535'
Forankringspunkt 33	64° 25.475' 10° 41.695'
Forankringspunkt 34	64° 25.479' 10° 41.714'
Forankringspunkt 35	64° 25.011' 10° 41.233'
Forankringspunkt 36	64° 25.003' 10° 41.236'
Forankringspunkt 37	64° 24.929' 10° 41.380'
Forankringspunkt 38	64° 24.925' 10° 41.399'
Forankringspunkt 39	64° 24.966' 10° 41.815'
Forankringspunkt 40	64° 24.979' 10° 41.833'
Forankringspunkt 41	64° 25.101' 10° 41.489'
Forankringspunkt 42	64° 25.099' 10° 41.474'
Utslippspunkt	Ingen koordinater

Anleggsskisse og kart

Anleggsskisse

Anleggsskisse Austvika.pdf

Plankart

Koordinater Austvika.pdf

Kartpakke - Austvika.pdf

Strider endringen mot vedtatte arealplaner?

Nei

Strider endringen mot vedtatte vernetiltak?

Nei

Trafikk og påvirkning

Arealendringen vil ikke medføre økt trafikk til anlegget ut over dagens aktivitet.

MILJØ

Forundersøkelse

Rapport fra forundersøkelsen

4772-12-25FU Austvika.pdf

Kartdokumentasjon inkludert

Ja

Partikkelanalyse inkludert

Ja

Strømmålinger inkludert

Ja

Hydrografimålinger inkludert

Ja

Kjemisk og sensorisk param. undersøkelse inkludert

Ja

Bunndyrundersøkelse inkludert

Ja

Analyse av sedimenttype inkludert

Ja

Kartlegging av sårbar natur

Andre vedlegg

4263-11-25H Austvika.pdf

4935-11-25M Austvika.pdf

5013-11-25B Austvika.pdf

5015-11-25C Austvika.pdf

2490-12-23S Austvika.pdf

Nøter

Nottype

Tradisjonell sylindervepose

Notdybde

35 meter

Notbehandling

AquaNet Protect

FISKEHELSE OG -VELFERD

Nye metoder og utstyr

Endres metoder og utstyr på lokaliteten vesentlig?

Nei

Internkontrollsystem

Innholdsfortegnelse internkontrollsystem

Innholdsfortegnelse internkontrollsystem sjø.pdf

Biosikkerhetsplan

Biosikkerhetsplan matfiskanlegg Austvika 2404G (oppdatert 241227).pdf

Risikoanalyse for fiskevelferd

Risikovurdering fiskehelse Austvika.pdf

Beredskapsplan

Varslingsliste Region Nord- sjø.pdf

Kriseplaner for Mowi Farming Norge (2).pdf

Lokal Beredskaps og kriseplan rømming Austvika og Almurden (3) (1).pdf

Lokal beredskapsplan personskade og massedød fisk Austvika og Almurden (1).pdf

Tilleggsopplysninger

KONSEKVENsutredning

Egen vurdering

Vurdering av vesentlige virkninger

Se vedlagt dokument med vurdering av behov for KU

Vurdering av vesentlige virkninger (PDF)

5105-12-25SS Austvika.pdf

Konsekvensutredning

Konsekvensutredning

ANDRE OPPLYSNINGER

Tilleggsinformasjon

Tilleggsinformasjon

Måleprogram_Hydrografi_Austvika.pdf

4263-6-25N Oksygenforhold i Jøssundfjorden.pdf

Austvika - Kommentar til hydrografi og sårbar natur.pdf

Kontaktinformasjon

E-post

hansfredrik.schei@mowi.com

Mobilnummer

47 32 01 15

E-post søker

Saksbehandlingsgebyr

Kvittering for betalt gebyr

Gebyr akvakultursøknad Austvika.pdf

Fiskeridirektoratet gebyr 26795 Austvika.pdf

Unntatt offentlighet

Vurdering av sensitive opplysninger